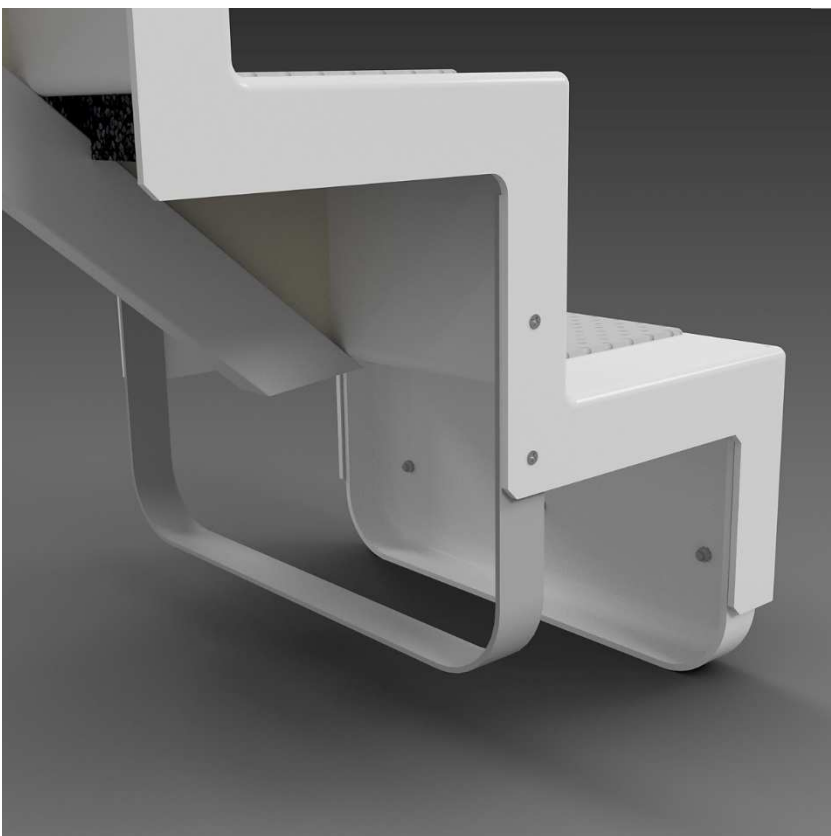
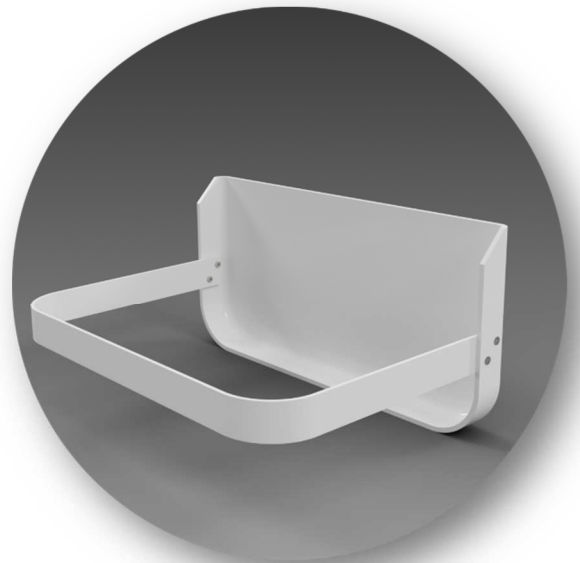
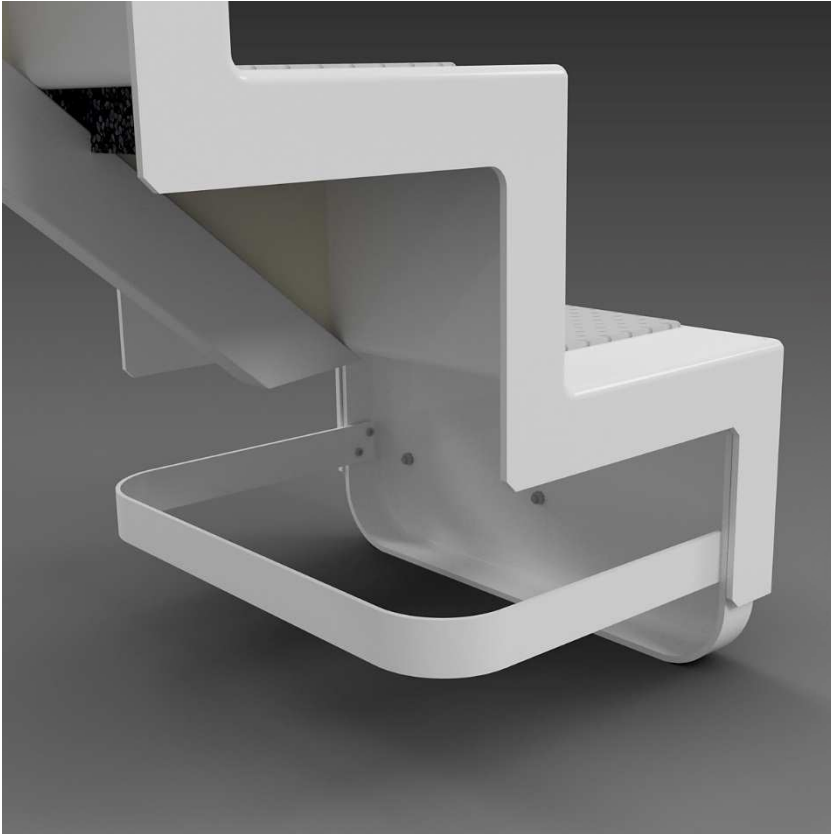


Werter Kunde,

wenn Sie einen automatischen Bodensauger verwenden, kann dieser je nach Höhe unter der ersten unteren Stufe festhacken. Dann montieren Sie diesen Anfahr-Bügel.

Falls nicht, legen Sie ihn gut weg für eventuell später. Montage wie das Bild zeigt, waagrecht oder senkrecht.



REKU

Composite-Pools & Elements