

Originalanleitung Underliner-Treppen Oblique



Sehr geehrter Kunde, sehr geehrte Kundin,

vielen Dank, dass Sie sich für ein Produkt aus dem Hause TREND POOL entschieden haben. Neben dem bereits erworbenen Artikel umfasst das Portfolio noch viele weitere Schwimmbadprodukte. Angefangen bei Stahlwand- und Styroporbecken, über Filtertechnik und Kunststoffeinbauteile, Duschanlagen mit Sicherheitsglas bis hin zum kleinen Klebefitting. Also alles, um Ihre eigene private Pool Oase zu verwirklichen, bzw. zu erweitern.

Damit Sie sich ein genaues Bild unserer Produktpalette machen können, fordern Sie einfach den aktuellen TREND POOL Katalog bei Ihrem Fachhändler an oder nutzen Sie das Bestellformular auf der Internetseite www.trend-pool.de.

Vollständigkeit des Lieferumfangs

Bitte überprüfen Sie die Vollständigkeit anhand der Stückliste. Bei Abweichungen wenden Sie sich bitte umgehend an Ihren Fachhändler.

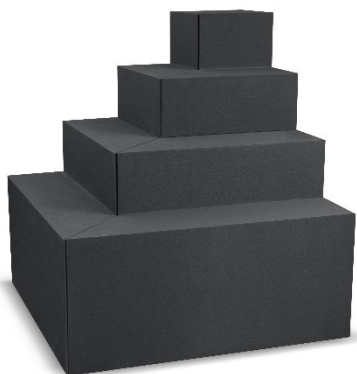
Wichtige Hinweise

Bevor Sie jedoch mit der Montage des Artikels beginnen, sollten Sie diese Anleitung aufmerksam lesen und die enthaltenen Anweisungen befolgen.

Weitergehende Hinweise oder Beratung über Filter, Wasserpflge und Zubehör erhalten Sie durch Ihren Händler. Bei Ersatzteil-Bestellungen wenden Sie sich ebenfalls an Ihren Händler. Bitte geben Sie das Einkaufsdatum und die genaue Artikelbezeichnung an, damit eine reibungslose Ersatzteillieferung gewährleistet ist. Im Rahmen der technischen Weiterentwicklung behalten wir uns Änderungen, die der Produktverbesserung dienen, vor.

Produktbeschreibung

Eine genauere Produktbeschreibung finden Sie im aktuellen TREND POOL Katalog. Sollte Ihnen dieser nicht vorliegen, fragen Sie ihn bitte bei Ihrem Fachhändler an oder nutzen Sie das Bestellformular auf der Internetseite www.trend-pool.de.



VORBEREITUNG

Kontrollieren Sie, ob die gelieferte Innenhülle der gewünschten Treppenposition entspricht. Ein nachträgliches Ändern der Positionierung ist nicht möglich.

ACHTUNG: Vermeiden Sie während der gesamten Bauphase eine punktuelle Belastung der Treppenstufen! Legen Sie zur Sicherheit eine Unterlage (z.B. Holzbrett) über die komplette Auflagefläche der Stufe.

Montagematerial

Elastischer Konstruktionskleber für Polystyrolunterbautreppen (Nicht im Lieferumfang enthalten), Art. Nr. 78205

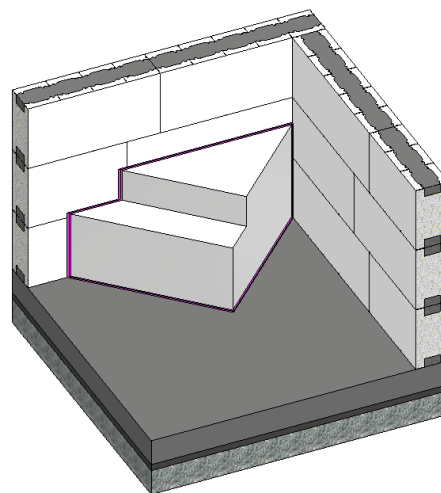
Oblique: 3 Kartuschen

Aufzutragen mit bauseitig zu stellender Kartuschenpistole
Hautbildungszeit (23 °C): ~ 10 Minuten

Durchhärtungsgeschwindigkeit (23 °C): ~ 3 mm/24 Stunden

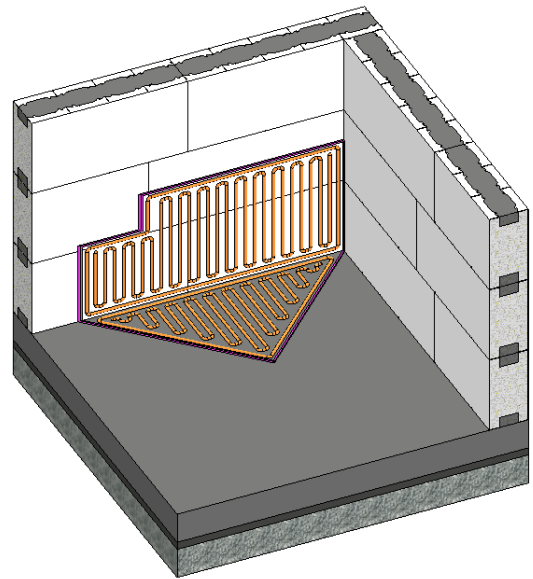
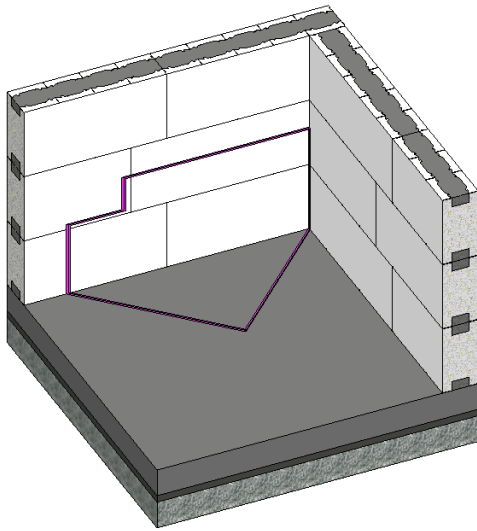
Schritt 1

Die Ecktreppe OBLIQUE besteht aus mehreren Treppenteilen. Stellen Sie die Treppe in die dafür vorgesehene Ecke und markieren Sie zuerst die die genaue Position an Beckenwand und -boden, beginnend an der Längsseite.



Anschließend entfernen Sie die Treppe wieder.

Originalanleitung Underliner-Treppen Oblique



Schritt 2

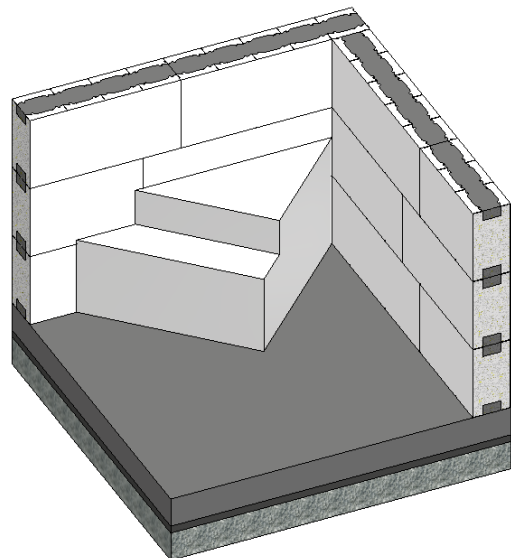
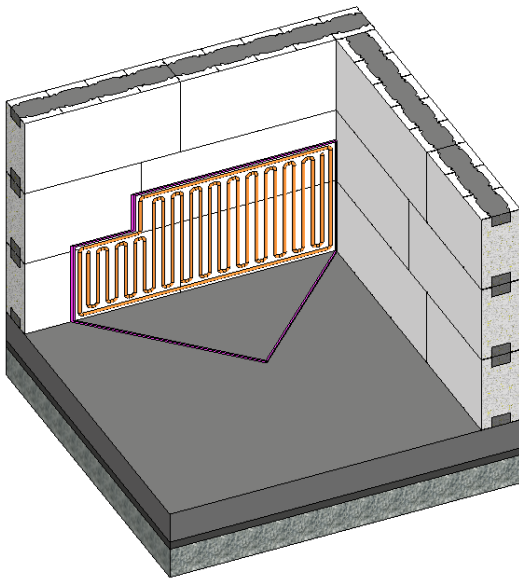
Tragen Sie den Kleber zuerst an der Beckenwand auf:

1. Rahmen mit 2 cm Abstand von der Kante nach innen gesehen
2. Fläche mäandertförmig (wellenförmig)

Die Klebe- und Trockenzeiten des verwendeten Klebers sind zwingend zu beachten.

Schritt 3

Drücken Sie nun die Treppe an die mit dem Kleber versehene Position. Bei mehrteiligen Treppen kleben Sie zuerst den unteren Teil, wie abgebildet.



Dann tragen Sie den Kleber auf dem Beckenboden auf:

3. Rahmen mit 2 cm Abstand von der Kante nach innen gesehen
4. Fläche mäandertförmig (wellenförmig)

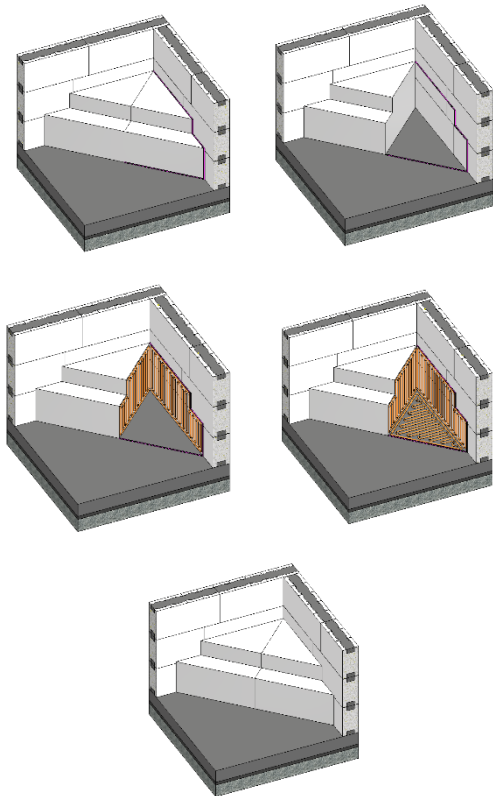
Originalanleitung

Underliner-Treppen Oblique



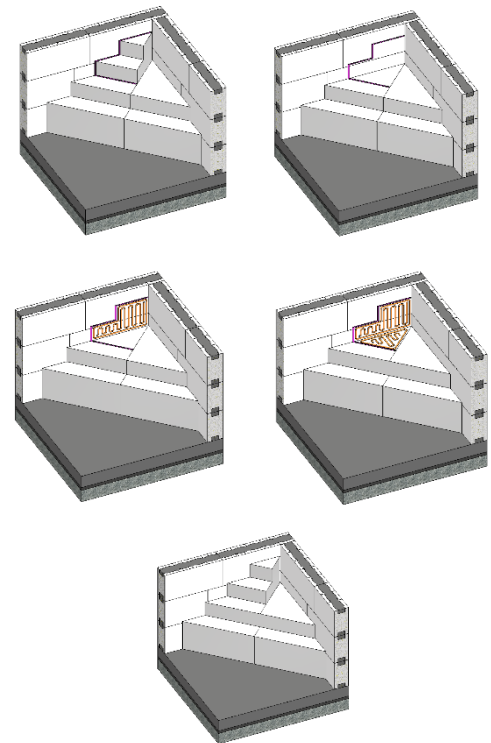
Schritt 4

Positionieren Sie nun die andere Hälfte der Treppe an die Stirnseite des Pools und wiederholen Sie die Schritte 1-3. Hier muss die andere Treppenhälfte positioniert, angezeichnet, geklebt und befestigt werden.



Schritt 5

Positionieren Sie nun die obere Hälfte der Treppe an die Längsseite des Pools und wiederholen Sie die Schritte 1-3. Hier muss die obere Treppenhälfte auf der unteren Treppenhälfte positioniert, angezeichnet, geklebt und befestigt werden.



Originalanleitung

Underliner-Treppen Oblique



Schritt 6

Positionieren Sie nun die andere obere Hälfte der Treppe an die Stirnseite des Pools und wiederholen Sie die Schritte 1-3. Hier muss die obere Treppenhälfte auf der unteren und an der oberen Treppenhälfte positioniert, angezeichnet, geklebt und befestigt werden.

