

## Styropor Pool

### **1. Wichtige Hinweise**

Bitte lesen Sie diese Anleitung zuerst sorgfältig in allen Punkten durch und beachten Sie alle Hinweise. Kontrollieren Sie vor Montagebeginn Ihr Schwimmbecken auf Vollständigkeit, der genaue Lieferumfang ist auf dem Lieferschein ersichtlich. Prüfen Sie alle Teile auf einwandfreien Zustand. Für Transportschäden, die an bereits montierten Teilen reklamiert werden, können wir keine Haftung übernehmen.

Änderungen im Sinne des technischen Fortschritts behalten wir uns vor. Falls Sie Ihr Schwimmbad mit Elektrogeräten (z.B. Filteranlage, Unterwasserscheinwerfer, Gegenstromschwimmanlage, usw.) ausstatten, müssen sämtliche Elektroarbeiten von einem anerkannten Fachbetrieb gemäß den einschlägigen DIN und VDE - Vorschriften (z.B. DIN VDE 0100 Teil 702) ausgeführt werden.

Wenn Sie an Ihrem Schwimmbecken Silikon zum Abdichten etc. verwenden wollen, dann dürfen Sie nur säurefreies schwimmbadgeeignetes Silikon einsetzen.

**Sofern kein Einhangskimmer verwendet wird, müssen alle Einbauteile (Skimmer, Einlaufdüse, Scheinwerfer etc.) vor Montagebeginn vorhanden sein. Die Verwendung von Unterlegvlies zum Schutz der Folie Innenhülle ist immer notwendig.**

### **Allgemeine Hinweise zu PVC Schwimmbadauskleidungen**

Die PVC - Innenhülle oder Foliebahn Ihres Schwimmbeckens ist aus thermoplastischem Material hergestellt. Es ist daher darauf zu achten, dass Ihr Einbau bei Außentemperaturen von ca. + 12° C bis +25° C durchgeführt wird. Hängen Sie eine vorgefertigte Innenhülle nicht unter praller Sonneneinstrahlung ein, warten Sie ggf. mit dem Einhängen bis zum Abend.

In dieser Anleitung werden nur Schritte erklärt die der Montage einer vorgefertigten Hülle dienen. Natürlich können Yapool Stone Becken auch mit 1,5 mm Folie ausgekleidet werden. Diese PVC Bahnen werden vor Ort konfektioniert und verschweißt. Hinweise und Verarbeitungsrichtlinien erhalten Sie auf Anfrage von uns.

### **2. Prüfen des Lieferumfangs auf Vollständigkeit**

Der Lieferumfang Ihres Schwimmbeckens ist auf dem Lieferschein ersichtlich. Bitte stellen Sie sicher, dass alle Kartons geöffnet und geprüft wurden.

Notizen:

---

---

## Styropor Pool

### 3. Werkzeuge und Materialien

Für den Aufbau des Schwimmbeckens, insbesondere für die Befüllung der Wände mit Beton sind 1 – 2 Helfer notwendig.

#### Werkzeuge

- Zollstock / Maßband
- Schnur
- Bleistift, Colli-Marker, Kreide
- Schere
- Bleischere
- Säge mit Metallsägeblatt
- Cuttermesser
- Geeignete Säge zum Ablängen der Schalsteine
- Bohrmaschine mit Metall- und Steinbohrern (5, 6 u. 10 mm)
- Winkelschleifer
- Ggf. Lochkreissäge 55 u. 70 mm
- Feile
- Hammer
- Kreuzschlitz Schraubendreher
- Richtscheit

#### Hilfsmittel

- 2K Montageschaum
- Besen
- Bockleiter o.ä. mit geeigneter Unterlage zum Schutz der Innenhülle
- Paket- und Kreppband
- Dachlatten o.ä., Anzahl u. Länge entsprechend des Pool Innenmaßes
- Dübel 6 mm mit passenden Schrauben
- Fliesenkleber, Montagekleber o.ä.

Notizen:

---

---

## Styropor Pool

### 4. Idealer Aufstellort

Bauverordnungen in den einzelnen Bundesländern sind zumeist unterschiedlich. Vor dem Bau eines Schwimmbeckens sollten Sie Rücksprache mit der zuständigen Behörde halten.

Es empfiehlt sich den Beckenuntergrund fachmännisch beurteilen zu lassen, gerade bei aufgeschüttetem Untergrund! Hiervon hängt die jeweilige Stärke, Qualität und Ausbildung der Bodenplatte ab.

Bei Einbau des Beckens in Hanglage ist zwingend ein Statiker hinzuzuziehen!

Falls ein Technikraum direkt am Pool geplant ist, muss dieser bei Auslegung von Baugrube und Bodenplatte berücksichtigt werden.

Idealerweise wird das Becken an einem Ort mit wenig Schatten und ohne Baumnähe platziert.

Die Hauptwindrichtung sollte immer in Richtung des Skimmers sein, so wird die Durchströmung des Beckens unterstützt.

Der Einbauort der Scheinwerfer ist so zu wählen, dass sie vom Haus, Sitz- oder Liegeplatz, Terrasse etc. wegleuchten. So wird der optische Effekt der Beleuchtung verbessert und eine eventuelle Blendung vermieden.

### 5. Auslegung der Baugrube

Die Yapool Stone Becken werden üblicherweise ebenerdig oder leicht überstehend eingebaut. Maximal eine Steinreihe (30 cm) darf im fertigen Zustand aus dem Erdreich herausragen!

**Die Baugrube sollte mindestens 30 cm tiefer und 1 Meter länger und breiter als das Innenmaß des Pools sein!**

Beispiel: Styroporpool der Größe 8,0 x 4,0 x 1,5 m, vollständiger Einbau:

- Innenmaß des Pools: 8,0 x 4,0 m
- Tiefe der Baugrube: 1,8 m
- Länge x Breite Baugrube: 9,0 x 5,0 m

Um eventuelle Arbeiten an der Beckenaußenwand zu erleichtern, kann die Baugrube auch größer gewählt werden. Dies kann die Anbringung von Rohrleitungen, Abdichtung etc. erleichtern.

Notizen:

---

---

## Styropor Pool

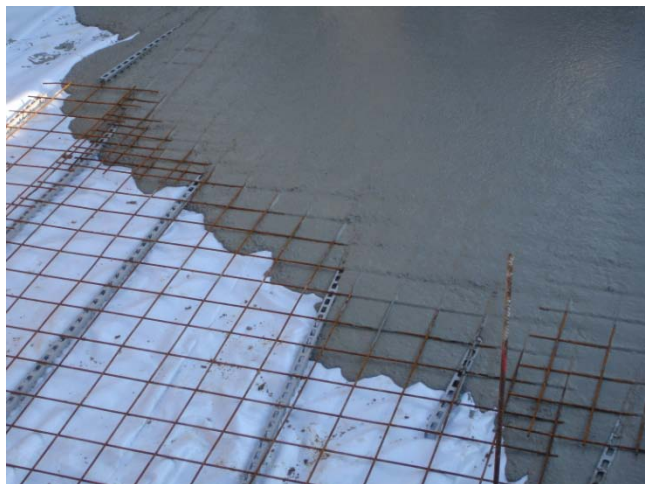
### 6. Erstellung der Bodenplatte

**Hier werden nur prinzipielle Schritte erläutert.** Die Gegebenheiten vor Ort sind immer unterschiedlich, bei Fragen zu einer gegebenenfalls notwendigen Drainage, Einbau des Beckens in Hanglage oder auf nicht gewachsenem Boden ist in jedem Fall ein Statiker, Architekt oder erfahrener Baudienstleister hinzuzuziehen.

Nach dem Aushub ist der Unterbau vorzusehen, hier sollte möglichst nicht auf eine fachgerechte Drainage verzichtet werden.

Falls ein Bodeneinlauf vorgesehen ist, sollte dieser nun platziert werden. Für die Rohleitung sollte Flex-Pipe normalem PVC Rohr vorgezogen werden. Bitte beachten Sie die jeweilige Einbauanleitung des Bodeneinlaufs bezüglich der Einbauhöhe. Meistens ist diese flächenbündig.

Für die Bodenplatte empfehlen wir im Regelfall Beton der Güte **C25/30 mit max. 8 mm Körnung**. Bei aufgefüllten Böden sind Bewehrungsmatten unverzichtbar, hier sollte die Stabdicke 8 mm nicht unterschreiten. Bei gewachsenen Böden genügen Estrichmatten.



**Wir empfehlen den Einbau des Betons durch eine Fachfirma.**

Notizen:

---

---

## Styropor Pool

**Die Bodenplatte sollte umlaufend 15 cm größer als das Beckenaußenmaß sein!**

Die fertige Oberfläche sollte der von Estrich gleichen und absolut plan sein. Gegebenenfalls muss die Oberfläche der Bodenplatte im Nachhinein geschliffen und gespachtelt werden.

**Achten Sie unbedingt darauf, dass Sie den Bodenablauf nicht versehentlich verfüllen. Dies gilt besonders für die Messinghülsen zum Verschrauben des Flansches. Sofern im Lieferumfang des Bodenablaufes kein Schutzkleber enthalten ist, nutzen Sie einfach Malerkrepp um den Bodenablauf abzudecken.**

## **7. Aufbau des Beckenkörpers**

Reinigen Sie den Beckenboden. Zeichnen Sie, nachdem der Untergrund vorbereitet ist, die Innenmaße Ihres Beckens auf den Boden auf. Dies kann mit Hilfe von Kreide, einer Schnur und einem Richtscheit geschehen. Zusätzlich kann eine Lattung als Anschlag und Führung der Steine aufgedübelt werden. So sind eventuelle Maßabweichungen sofort erkennbar.

Das Becken sollte zentriert auf der Bodenplatte stehen.

Falls die senkrechten Bewehrungseisen nicht beim Erstellen der Bodenplatte eingebaut wurden, müssen nun die entsprechenden Löcher dafür gebohrt werden.



**Wir empfehlen pro Kammer zwei senkrechte Eisen, in den jeweils gegenüberliegenden Ecken.**

Reinigen Sie nochmals den Beckenboden und legen Sie die einzelnen Steine Stoß an Stoß auf die markierte Fläche. Fixieren Sie die Steine untereinander mit Klebeband.

Die Schalsteine besitzen an jeder Seite Nut und Feder. In den Ecken muss der jeweilige, überstehende, Steg abgeschnitten werden. Um ein Verrutschen der ersten Steinreihe zu vermeiden, können die Steine am Boden mit Fliesen- oder Montagekleber verklebt werden. Bitte beachten Sie hier die notwendige Trocknungszeit! Nun kann die erste Lage Armierungseisen horizontal eingelegt werden. Wir empfehlen 2 Eisen pro Lage, mindestens muss 1 Stab zum Einsatz kommen. Diese sollte mit den Vertikalen Eisen verbunden werden, so wird ein Aufschwimmen der Steine bei der Betonbefüllung vermieden.

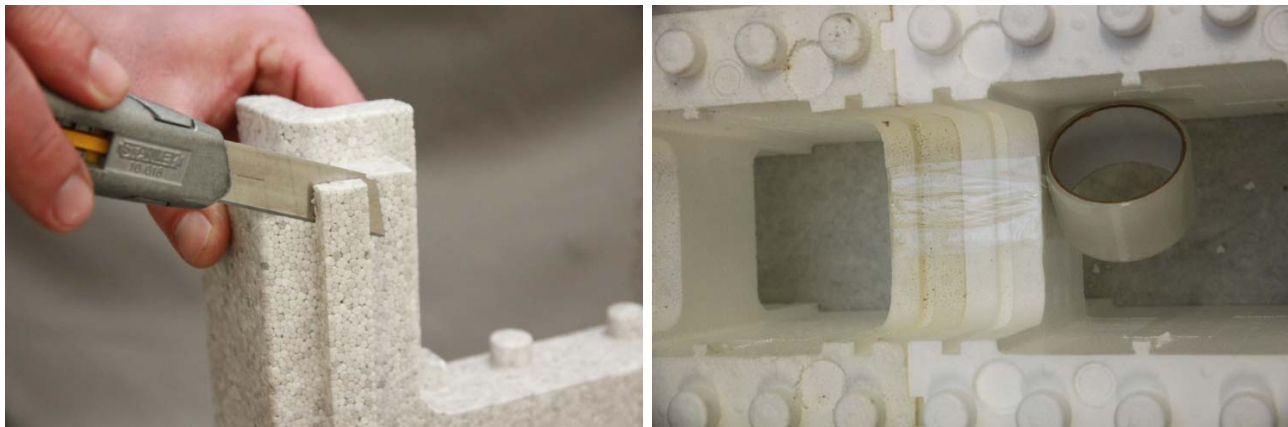
## Styropor Pool

Nachdem die Abmessungen, Winkel und ggf. Radien geprüft, und falls nötig korrigiert wurden, kann nun mit der 2. Reihe Steine begonnen werden.

Die Steine werden stets im Verbund verlegt. Im Verlegeplan ist dies zusätzlich veranschaulicht .

Ab der 4. Reihe sollten müssen 2 Armierungseisen pro Steinreihe eingebracht werden!

Vertikale und horizontale Fugen dürfen keine Spalten aufweisen!



Bauartbedingt sind die tatsächlichen Abmessungen der Yapool Stone Becken oval, halboval und rund nicht identisch mit dem Nennmaß:

	Breite/Durchm. in m		Länge in m		Radius Halbkreis in m	
	Nennmaß	ca. Istmaß	Nennmaß	ca. Istmaß	Nennmaß	ca. Istmaß
Rund	3,00	<b>2,98</b>	-	-	1,50	<b>1,49</b>
	4,00	<b>4,07</b>	-	-	2,00	<b>2,05</b>
	5,00	<b>5,05</b>	-	-	2,50	<b>2,53</b>
Oval	3,00	<b>2,98</b>	5,00	<b>4,98</b>	1,50	<b>1,49</b>
	3,00	<b>2,98</b>	6,00	<b>5,98</b>	1,50	<b>1,49</b>
	4,00	<b>4,07</b>	8,00	<b>8,10</b>	2,00	<b>2,05</b>
	5,00	<b>5,05</b>	10,00	<b>10,05</b>	2,50	<b>2,53</b>
Halboval	3,00	<b>3,00</b>	5,00	<b>4,99</b>	1,50	<b>1,49</b>
	3,00	<b>3,00</b>	6,00	<b>5,99</b>	1,50	<b>1,49</b>
	4,00	<b>4,00</b>	8,00	<b>8,09</b>	2,00	<b>2,09</b>
	5,00	<b>5,00</b>	10,00	<b>10,04</b>	2,50	<b>2,54</b>

Beim Halbovalbecken müssen die Halbkreise gestaucht werden, um auf das Breitenmaß der eckigen Beckenseite zu kommen. Es entsteht demnach kein richtiger Halbkreis sondern ein leicht elliptischer Bogen.

## Styropor Pool

### 8. Montage der Einbauteile

Die Lage des Skimmers und seiner Öffnung sollte gegen die Hauptwindrichtung liegen, dadurch unterstützt die Luftbewegung die Wirksamkeit der Filteranlage, da der Oberflächenschmutz zum Skimmer getrieben wird.

Die Einlaufdüsen sollten sich stets, unter Beachtung der optimalen Durchströmung, auf der gegenüberliegenden Seite befinden.

Die Löcher der Einbauteile werden mittels Messer, Sägeblatt oder Heißschneidegerät in die Wände geschnitten, anschließend eingesetzt und mit 2K Schaum befestigt.

Fast alle Einbauteile werden bündig mit der fertigen Oberfläche eingesetzt. Hierbei die Stärke der späteren Ausgleichsschicht beachten!

**Die Positionierung der Einbauteile ist dem Lageplan zu entnehmen!**

**Unbedingt die Montageanleitung aller Einbauteile beachten!**

Die Einbauteile sollten durch Abkleben vor Verschmutzung geschützt werden. Dies kann z.B. mittels Malerkrepp geschehen.

Die Stege bzw. Noppen an der Oberseite der Schalsteine müssen vor der Befüllung mit Beton abgägt werden. Alternativ können diese mit einem geeigneten Messer oder Heißschneidegerät entfernt werden.



### 9. Potentialausgleich

Schwimmbecken und ihre Armierung müssen laut Vorschrift an den Potentialausgleich angeschlossen werden.

**Diese Arbeiten müssen von einem anerkannten Fachbetrieb gemäß DIN VDE (z.B. DIN VDE 0100 Teil 702) ausgeführt werden!**

## Styropor Pool

### 10. Betonbefüllung

Dies sind nur prinzipielle Schritte. Die örtlichen Gegebenheiten und Möglichkeiten der Ausführung sind immer unterschiedlich.

**Bitte stellen Sie sicher, dass die Beckenwände vor Beginn der Arbeiten ausreichend abgestützt sind!**



Zur Befüllung der Steine verwenden Sie mindestens Beton der Qualität C35/30. Je besser die Betonqualität, desto kürzer die Bau- bzw. Trocknungszeit. Die Verfüllung muss nestfrei erfolgen. Mit Hilfe einer Eisenstange können durch stochern Hohlräume geschlossen werden.

Ein Nachstampfen sowie die Verwendung eines Rüttlers sind nicht zulässig!

Die Schalsteine können per Hand unter Verwendung eines Betonmischers oder mit einer Betonpumpe gefüllt werden.

Die ersten beiden Reihen Schalsteine stabilisieren sich durch den gegenseitigen Verbund und können gleichzeitig befüllt werden. Danach wird die Befüllung Schicht für Schicht vorgenommen.

Falls Sie die Füllung mit Betonpumpe durchführen, ist dies nur mit Schlauch und Fallbremse unter Aufsicht eines erfahrenen Fachmanns zu empfehlen.

In jedem Fall kann durch zusätzliches Verbinden der Schalsteine mit Klebeband oder Kabelbindern kann ein Aufschwimmen der Schalsteine und eine daraus resultierende unerwünschte Fugenbildung zusätzlich verhindert werden.

Die Schalsteine sollten unmittelbar nach dem Verfüllen ausgerichtet und ggf. weiter abgestützt werden.

**Entfernen Sie die Stützen erst, wenn der Beton angezogen ist!**



### Styropor Pool

**Die Austrocknungszeit beträgt, je nach Qualität 10 Tage bis 4 Wochen (bei Spezialzementen eventuell weniger).**

Zum Ausbessern beschädigter Steine können Sie PU-Montageschaum verwenden.

Die Wände müssen mit Rollschotter hinterfüllt werden. Grobkantige und spitze Steine müssen dabei entfernt werden. Die Hinterfüllung darf nicht mechanisch verdichtet werden. Die Rohrleitungen müssen in ein Sandbett gelegt und auch mit Sand ummantelt werden.

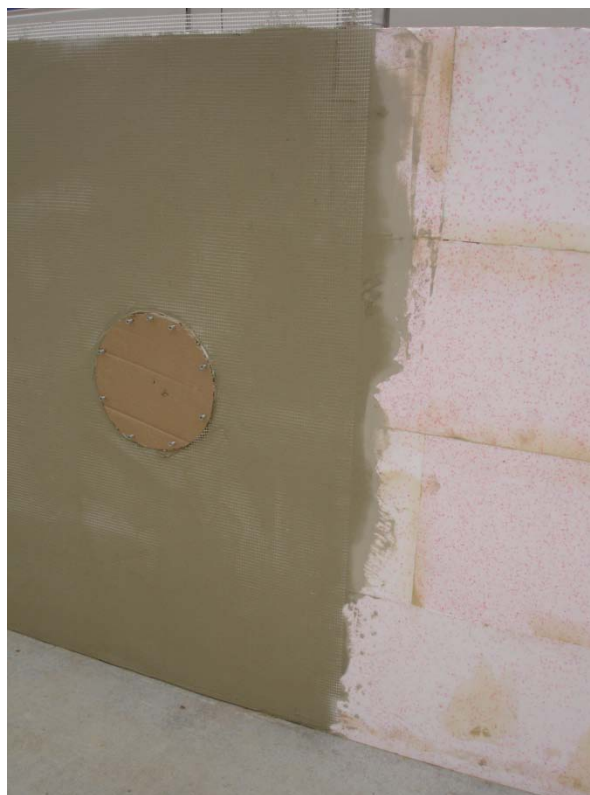
Zum Schutz der Styropor Steine an der Außenseite sollte die Beckenwand abgedichtet und mit Noppenbahn versehen werden.

### **11. Ausgleichen der Beckenwände und des Bodens**

Die Beckenwände und der Boden müssen vollständig verspachtelt werden. So wird garantiert, dass eventuelle Unebenheiten ausgeglichen werden. Dafür kann Faserverstärkte Ausgleichsmasse verwendet werden. Alternativ kann Ausgleichsmasse mit zusätzlichem Gewebe zum Einsatz kommen.

Auf dem Boden sollte kein Styropor oder Styrodur zur zusätzlichen Isolierung verwendet werden, da er nicht Punkt - druckfest ist.

**Alle Oberflächen müssen absolut eben sein. Selbst kleine Unebenheiten werden später, bei angebrachter Beckenauskleidung, sichtbar sein!**



### Styropor Pool

## 12. Montage der Einhangleisten bei Einhangfolien

Die Einhangleisten müssen auf dem ebenen Beckenrand mit Schlagdübeln befestigt werden. Pro lfm kommen 2 St. Schlagnieten zum Einsatz. In den Ecken sollte ein Spalt von ca. 5 – 10 mm vorgesehen werden. Dies erleichtert die Ausformung der Ecke beim Einhängen der Folie.

Der anfallende Staub beim Bohren sollte mit einem Staubsauger aufgesaugt werden, so wird ein unnötiges Verschmutzen des Beckens verhindert.

## 13. Anbringung von Schutzvlies

**Bitte reinigen Sie das Becken vor dem Auslegen des Vlieses sorgfältig!**

Das Schutzvlies muss vollflächig und faltenfrei auf Boden und Wänden verlegt werden!

Die Stöße der einzelnen Bahnen können zusätzlich mit transparentem Paketband abgelebt werden.

Alle Einbauteile müssen sauber ausgespart werden.



Als Kleber kann sowohl Sprühkleber als auch antibakterieller Vlieskleber verwendet werden. Es empfiehlt sich die verspachtelten Wände vorher mit antibakteriellem Haftgrund zu streichen. In jedem Fall gilt es die Verarbeitungsrichtlinien sowie Trocknungszeiten verwendeter Produkte zu beachten.

**Bitte gehen Sie hier mit größter Sorgfalt vor!**

**Selbst kleine Unebenheiten werden später, bei angebrachter Beckenauskleidung, sichtbar sein!**

## Styropor Pool

### 15. Montage der Einhangfolie

**Vor Montage der Schwimmbadfolie ist das Becken erneut gründlich zu reinigen! Bitte stellen Sie sicher, dass die Wände und der Boden absolut trocken und staubfrei sind!**

**Die Ware wird im Karton verpackt angeliefert. Die Folie ist sehr empfindlich, die Verpackung darf unter keinen Umständen mit einem scharfen oder spitzen Gegenstand geöffnet werden. Bitte achten Sie in jedem Fall auf Transportschäden vor der Warenannahme.**



Bitte beachten Sie, dass die Folie-Innenhülle kleiner als das Becken gefertigt wird. Die Folie strafft sich erst bei der Befüllung des Beckens und erreicht erst bei vollständiger Befüllung ihre Form. Wir weisen Sie darauf hin, dass der Beckenkörper zwingend maßhaltig errichtet werden muss. Bei Maßabweichungen passt die im Lieferumfang befindliche Folie Innenhülle nicht.

**Da ggf. Kraftaufwand erforderlich ist, sollten 1 -2 Helfer zum Einhängen der Folie bereit stehen.**

**Lesen Sie unbedingt vor dem Einhängen der Innenfolie die Einbauanleitung der Einbauteile. Je nach Typ kann es notwendig sein, dass zum Beispiel Teile der Einlaufdüse oder Dichtungen am Skimmer, Unterwasserscheinwerfer etc. an der Stahlwand vormontiert werden müssen. Dies gilt auch für den Bodeneinlauf!**

**Stellen Sie sicher, dass alle Dichtflächen frei von Verunreinigungen sind!**

**Betreten Sie die PVC-Innenhülle nur barfuß, verwenden Sie keinesfalls grobstollige Schuhe. Stellen Sie die Leiter nicht direkt auf die Innenfolie, vergrößern Sie die Auflagefläche der Leiter beispielsweise mit Styrodurplatten oder Holzbrettern.**

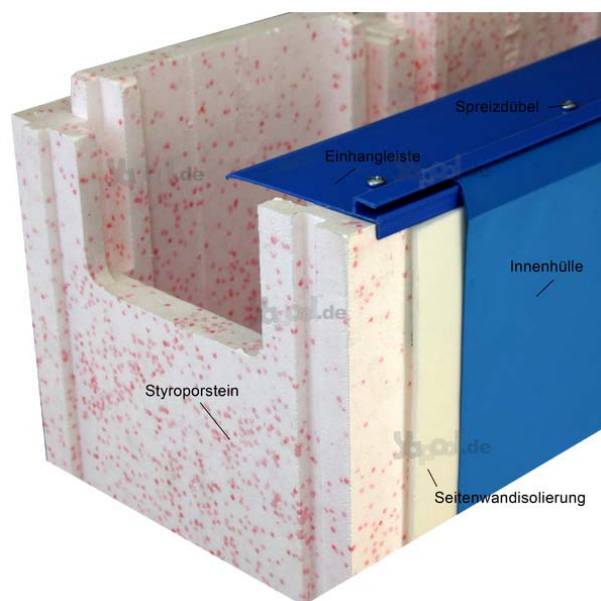
Die Montage der Schwimmbadfolie sollte nie in direkter Sonneneinstrahlung erfolgen, da durch die entsprechende Wärmeausdehnung keine Passgenauigkeit der Schwimmbadfolie gegeben ist. Die Montage sollte nur bei Temperaturen von 12 - 25° C erfolgen. Da die maximale Temperatur im Sommer schnell überschritten wird, sollte die Montage entsprechend früh morgens oder abends erfolgen.

**Ist die Temperatur zu hoch wird die Folie zu weich, elastisch und zu groß. Bei zu niedriger Temperatur ist die Innenhülle hart, unelastisch und zu klein. In beiden Fällen kann keine faltenfreie Montage erfolgen.**

Notizen:

---

---



Die Schwimmbadfolie wird in der Beckenmitte ausgerollt, anschließend wird die Folie in die bereits montierte Einhangleiste hineingedrückt. Danach streifen Sie die Folie aus, diese sollte dann fast faltenfrei am Boden des Beckens liegen. Beginnen Sie mit dem Befestigen der Folie in den Einhangprofilen immer an einer Längsseite. Danach muss die Folie gegenüberliegend in das Profil gedrückt werden, die 4 Ecken kommen zum Schluss. Bei Schrägfalten an den Beckenwänden können Sie die Folie in Faltenrichtung nochmals nachversetzen.

Bei Rundbecken ist auf umlaufend gleichen Abstand der Schweißnähte zur Beckenwand zu achten! Je nach Beckengröße kann die Schweißnaht Beckenboden / Beckenwand 5 – 10 cm von der Beckenwand weg stehen. Die Folie dehnt sich beim Befüllen des Beckens aus.

Geben Sie der Innenfolie Zeit sich auszuhängen. Dies kann je nach Temperatur und Wetterlage 1 bis 3 Stunden dauern. Die Legefalten der Folie an der Beckenwand als auch am Boden sollten sichtbar weniger werden, bevor Sie weiter arbeiten. Dies trifft nicht auf große Knickfalten zu. Diese müssen manuell geglättet werden. Nachdem sichergestellt ist, dass die Falten so gut als möglich beseitigt sind, kann das Becken befüllt werden.

Bis zum Wasserstand von ca. 2 - 4 cm die restlichen Falten am Beckenboden heraus streifen (von der Beckenmitte beginnend). Es gilt zu beachten dass es unmöglich ist bei höherem Wasserstand eventuelle Falten noch zu beseitigen.

**Falls sich die Falten nicht glätten lassen:**

**Faltenglätten braucht seine Zeit, „massieren“ Sie die Falten gleichmäßig und vorsichtig nach außen.**

**Wurde die Innenhülle beim Einhängen zu stark gedehnt:**

- hängen Sie die Innenhülle neu ein
- warten Sie evtl. kühleres Wetter ab
- Innenhülle beim Einhängen nicht ziehen

### Styropor Pool

**Sofern Sie sich für den Einbau eines Bodenablaufes entschieden haben, muss dieser als nächstes installiert werden. Dis kann bis zu einem Wasserstand von 15 cm geschehen. Beachten Sie dazu die Anleitung des Bodenablaufes!**

Legen Sie sich vor der Installation des Bodenablaufes alle benötigten Werkzeuge, wie zum Beispiel einen passenden Schraubendreher sowie die Schrauben aus dem Lieferumfang des Bodenablaufes griffbereit. Arbeiten Sie zügig, aber dennoch sorgfältig. Zwangsläufig wird etwas Wasser unter die Folie laufen, dies ist nicht zu vermeiden.

Alle anderen Einbauteile können Sie jeweils bei einem Wasserstand knapp unterhalb des jeweiligen Einbauteils montieren.



#### **16. Verflanschen der Einbauteile**

**Erhöhen Sie den Wasserstand bis ca. 5 cm unter das tiefste Einbauteil, jedoch maximal bis zu einem Drittel der Beckenhöhe.**

**Stellen Sie sicher, dass die Verrohrung komplett installiert ist, bzw. Stopfen zum Verschließen der Anschlüsse zur Verfügung stehen.**

**Achtung: Da sich die Innenfolie beim Befüllen des Beckens dehnt, muss der Wasserstand ca. 5 cm unter dem jeweiligen Einbauteil stehen.**

**Lesen Sie vorab die Anleitung des jeweiligen Einbauteils.**

Legen Sie den Flansch auf die Innenfolie über die Außenseite des Einbauteils und stechen Sie mit einem spitzen Gegenstand ein Loch in die Innenfolie in das Gegenstück des Einbauteils. Schrauben Sie die Schraube durch das Loch und richten Sie den Flansch aus. Verfahren Sie mit den anderen Schrauben ebenso. Ziehen Sie alle Schrauben fest. Schneiden Sie mit einem Cuttermesser mittels eines Kreuzschnittes die Folie anhand der Innenseite des Flanschs aus und installieren Sie die Blende bzw. das Einbauteil komplett.

**Beachten Sie speziell beim Skimmer, dass Sie keinesfalls in die Keilbiese der Folie schneiden.**



**Styropor Pool**

**18. Sicherheitshinweise**

**Anschluss und Verkabelung eventuell verwendeter Scheinwerfer sollten unbedingt von einem anerkannten Fachbetrieb gemäß den einschlägigen DIN und VDE - Vorschriften ausgeführt werden!**

**Bei Fragen zu Einsatz und Verwendung können Sie sich jederzeit an uns wenden. In jedem Fall Hinweise und Vorschriften des Herstellers beachten!**

**Alle Angaben ohne Gewähr!**

**Wir behalten uns Änderungen im Sinne des technischen Fortschrittes vor.**

**Kein Anspruch auf Gewährleistung bei nicht sachgemäßem Einbau oder Umgang aller Produkte.**

**19. Hinweise zur sicheren Nutzung des Pools**

**Lassen Sie Kinder niemals unbeaufsichtigt im oder in der Nähe des Schwimmbeckens spielen. Klären Sie die Kinder über mögliche Gefahren auf. Decken Sie das Becken mit einer Sicherheitsabdeckung ab. Installieren Sie gegebenenfalls einen Zaun. Beachten Sie, dass diese Maßnahmen keinesfalls die Aufsichtspflicht von Eltern oder verantwortlichen Erwachsenen ersetzt.**

**Gehen Sie nach dem Essen oder einem Sonnenbad sehr langsam ins Wasser. Gefahr eines Kreislaufversagens oder Herzstillstandes!**

**Soforthilfe bei einem Badeunfall:**

**Verunglückte Personen sofort bergen. Puls- und Atemkontrolle durchführen. Falls erforderlich sofortige Mund zu Mund Beatmung und Herzdruckmassage.**

**Rettungsdienst **112** alarmieren!**

Notizen:

---

---