



Sicherheitshinweise und Warnungen

- Nur das Original-Stromversorgungsgerät verwenden.
- Verwenden Sie keine Verlängerungskabel.
- Stellen Sie sicher, dass die Steckdose durch einen FI-Schutzschalter (GFI) oder einen Fehlerstromschutzschalter (ELI) geschützt ist.
- Halten Sie das Stromversorgungsgerät von stehendem Wasser fern.
- Gehen Sie nicht in den Pool, solange der Poolreiniger arbeitet.
- Stecken Sie das Stromversorgungsgerät aus, bevor Sie Wartungsarbeiten durchführen.
- Ziehen Sie den Poolreiniger nicht am Kabel aus dem Pool.
- Verwenden Sie den Poolreiniger nur bei folgenden Wasserbedingungen: Chlor Maximal 4 ppm; pH 7.0 - 7.8; Temperatur 6 -34°C (43-93°F); NaCl Maximum = 5000 ppm.
- Hiermit erklärt Maytronics Ltd, dass der oben genannten Poolroboter Type, der Richtlinie 2014/53/EU entsprechen.
- Frequenzbänder und maximale Sendeleistung der oben genannten Poolroboter ist wie folgt:

Sendeleistung	Frequenz
EIRP 10 milliwatts	2,4 GHZ

Der vollständige Text der EU Konformitätserklärung ist unter www.maytronics.com/downloads abrufbar.

Digitale Stromversorgungseinheit
Eingabe: 100-250 AC Volts
50-60 Hertz
180 Watt
Ausgabe: <30 VDC
IP 54

Technische Beschreibung:
Motorschutz: IP 68
Mindesttiefe: 0,80m/2.6ft
Höchsttiefe: 5m/16.4ft



Hilfreiche Hinweise

- Die Stromversorgungseinheit sollte bei Betrieb immer im Schatten stehen.
- Wenn der Dolphin-Roboter mit kombinierten oder Wunder-Bürsten ausgestattet ist, drücken Sie diese sanft, bis sie sich vollständig mit Wasser vollgesogen haben.
- Nehmen Sie nur die minimale Kabellänge die benötigt wird, um das gesamte Schwimmbad abzudecken. Überflüssiges Kabel sollte ausserhalb des Schwimmbads aufgerollt werden.
- Waschen Sie den Filter oder die Filterkartusche nach jedem Reinigungszyklus aus. Verstopfte Filter reduzieren die Saugleistung und Reinigungsleistung.
- Um die Knickstellen zu entfernen, legen Sie das Kabel vollständig aus und lassen es für mindestens einen Tag in der Sonne liegen.
- Lagern Sie den Schwimmbadreinigungs-Roboter auf seinem Caddy an einem schattigen Ort. Wenn kein Caddy vorhanden ist, lagern Sie ihn auf dem Rücken liegend.

Betrieb des Roboters mit Hilfe der MyDolphin™ Plus Applikation

- Verbinden Sie die Stromversorgungseinheit mit dem Stromnetz.
- Laden Sie die app MyDolphin™ Plus herunter.
- Aktivieren Sie auf Ihrem Smart Device die Bluetooth® and Wi-Fi® Funktionen.
- Beginnen Sie den Registrierungs-Vorgang.
- Skannen Sie den QR Code auf der Stromversorgungseinheit und schließen den Vorgang ab.
- Folgen Sie den in der App aufgeführten Anweisungen.



Für die online-produktgarantie Anmeldung:
registration.maytronics.com

maytronics



Schnellstartanleitung

M700



Vielen Dank, dass Sie einen Maytronics Roboter-Poolreiniger erworben haben.

Der Roboter-Poolreiniger von Maytronics bietet hochentwickelte Reinigungstechnologie, dauerhafte Leistung und einfache Wartung. Sie und Ihre Familie können das Bad in der Gewissheit eines vollkommen sauberen Pools genießen.



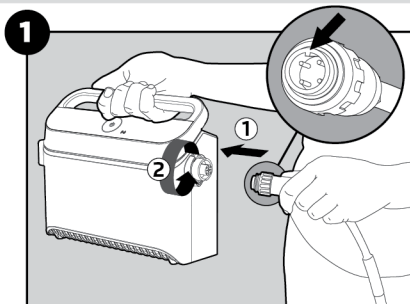
Für eine detaillierte Anleitung (einschließlich Videos):
manuals.maytronics.com/de/ 99996710-EU



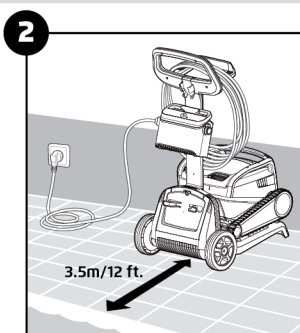


Bedienung des Reinigers

Einstellung

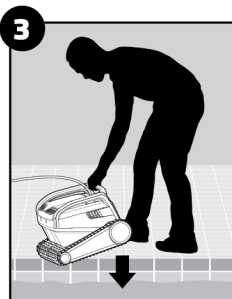


Verbinden Sie das Schwimmkabel mit der Stromversorgungsgerät verbinden.



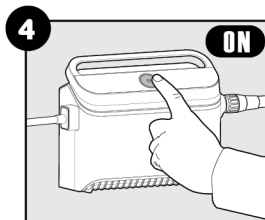
Positionieren Das Stromversorgungsgerät mindestens 3.5m/12ft vom poolrand entfernt.

In den Pool hinein



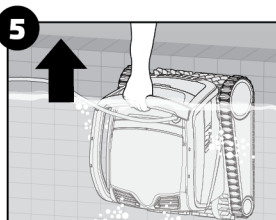
Den Poolreiniger in den Pool setzen. Den Poolreiniger los- und auf den Grund des Pools sinken lassen. Stellen Sie sicher, dass sich keine Hindernisse in der Nähe des Schwimmkabels befinden.

Betrieb



Schalten Sie den Strom EIN. Der Poolreiniger ist nun in Betrieb, bis er das Ende des Reinigungszyklus erreicht hat.

Aus dem Pool heraus

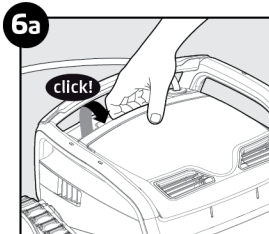


Verwenden Sie den Griff nur, um den Reiniger herauszuziehen.

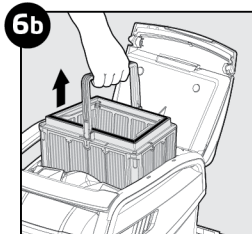
Reinigung des Filters

Es wird dringend empfohlen, den Filterkorb nach jedem Reinigungszyklus zu reinigen. Achtung: Den Filterkorb vor der Reinigung nicht austrocknen lassen.

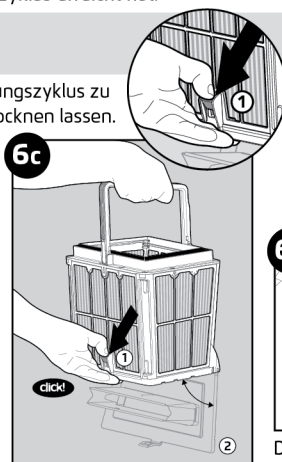
⚠ Vergewissern Sie sich, dass das Stromversorgungsgerät ausgeschaltet und der Netzstecker gezogen ist.



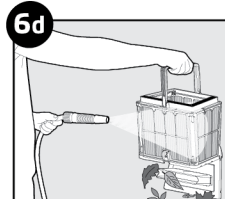
Die Filterabdeckung öffnen.



Den Korb anheben.



Den Riegel öffnen, um den unteren Deckel freizugeben und eventuelle Verunreinigungen zu entfernen.



Den Filterkorb mit einem Schlauch reinigen.

Lagerung

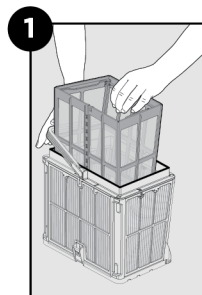
7 Wickeln Sie das Kabel auf und lagern Sie es an einem kühlen und trockenen Ort. Lagern Sie den Roboter und sein Zubehör nicht an einem Ort, wo sie direktem Sonnenlicht, großer Hitze oder Frost ausgesetzt sind.



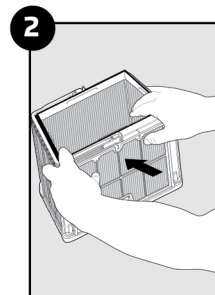
Fernbedienung

Regelmäßige Filterreinigung

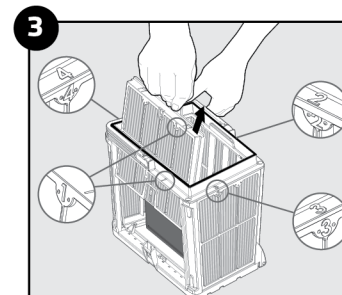
Zum Entfernen der 4 ultrafeinen Filterplatten des Außenkorbs wie folgt vorgehen:



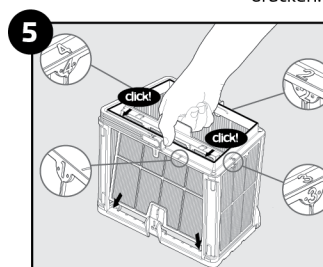
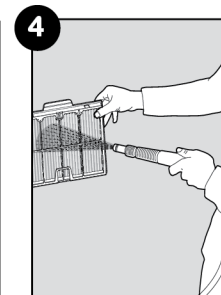
Den Griff nach unten halten und den inneren Netzkorb entfernen.



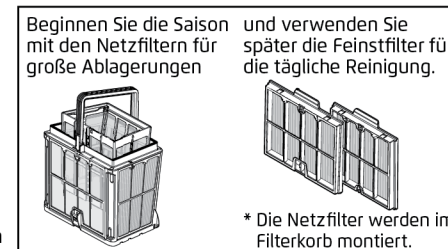
Die Platten entfernen, indem Sie zunächst mit Ihren Daumen auf Platte 1 drücken.



Die Platten in der folgenden Reihenfolge demontieren: 2 → 3 → 4.



Setzen Sie den sauberen Filterkorb ein und schließen Sie die Filterabdeckung.

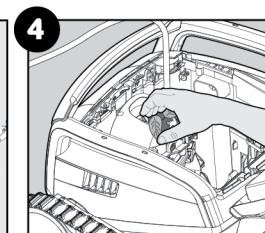
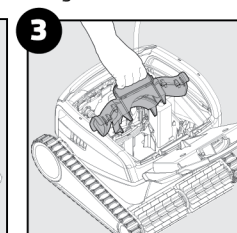
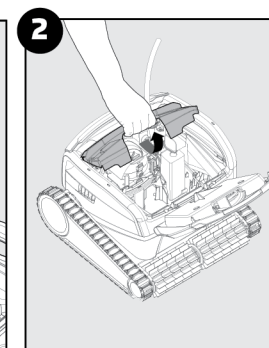
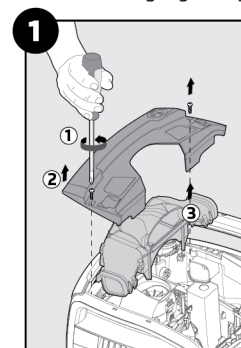


Reinigung des Antriebsrads

Bei Ansammlung von Fremdkörpern oder Verunreinigungen im Antriebsrad:

⚠ Vergewissern Sie sich, dass das Stromversorgungsgerät ausgeschaltet und der Netzstecker gezogen ist.

Die Verunreinigungen folgendermaßen aus der Antriebsradöffnung entfernen:



Stellen Sie sicher, dass Sie sie in derselben Reihenfolge wieder zusammenbauen.

Für eine detaillierte Anleitung (einschließlich Videos): [maytronics](https://www.maytronics.com/de/)

manuals.maytronics.com/de/99996710-EU

