



- 1 Einbautopf ABS
- 2 Einsatz 50 W inkl. Düsenfunktion u. 3m Kabel
- 3 Kabelschutzschlauch
- 4 Flansch
- 5 Flanschdichtung
- 6 Ü-Nippel
- 7 Dichtung groß zu Ü-Nippel
- 8 Verschraubung PG 9
- 9 Dichtung klein zu PG 9
- 10 Schlauchklemme
- 11 Schrauben PE (2 Stk.) zu Einsatz 50 W
- 12 Schrauben (6 Stk.) zur Flanschbefestigung
- 13 Verpackung
- 14 Bauschutz
- 15 Montage- u. Betriebsanleitung
- 16 Kontrollnummer (ohne Abb.)

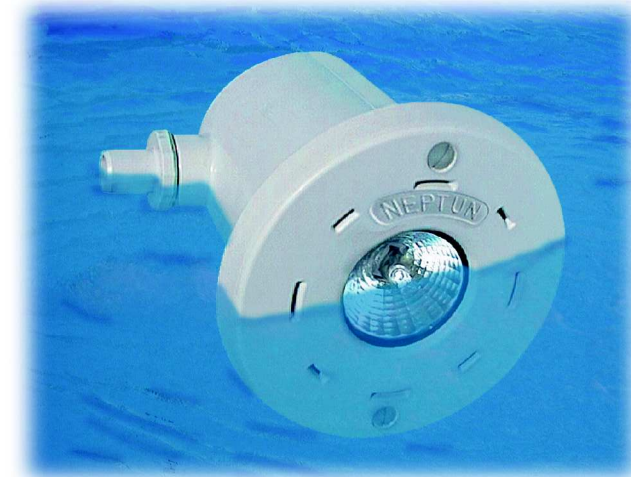
Der Neptun Unterwasserscheinwerfer 50 W gewährleistet durch den Einsatz von hochwertigem ABS in Verbindung mit speziell gefertigten Edelstahlbuchsen eine lange Lebensdauer. Die zusätzliche Düsenfunktion ermöglicht in üblicherweise strömungsarmen Gebieten wie z. B. Römertreppen eine hervorragende Durchflutung.



Ihr Neptun Fachhändler:



Unterwasserscheinwerfer 50 W Kunststoff



Montage- und Betriebsanleitung Pflegetipps

www.neptun-int.com

Montage und Betriebsanleitung:

Die lose mitgelieferte PG 9 Verschraubung in das dafür vorgesehene Gewinde drehen. Achten Sie darauf, dass die Flachdichtung auf der PG Verschraubung sitzt.

Den Kabelschutzschlauch mittels Ü-Muffennippel und Schlauchklemme montieren. Ebenfalls auf den ordnungsgemäßen Sitz der Dichtung achten. (s. Einbauskitze Punkt 1)

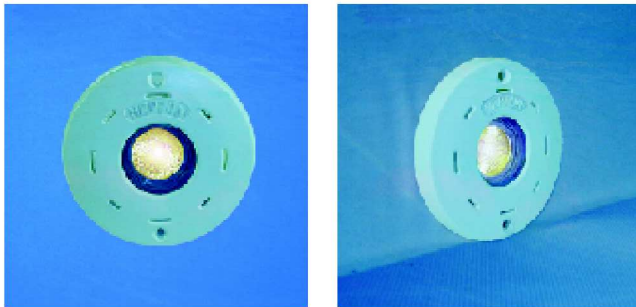
Um ein Verschmutzen der Edelstahlgewinde bzw. Des Unterwasserscheinwerferinnenraums zu vermeiden, sind diese während des Betonierens mit dem beiliegendem, selbstklebenden Bauschutz abzudecken.

Der Einbautopf kann nun laut Maßskizze im Mauerwerk einbetoniert werden (bündig Beckeninnenseite).

Sollten trotz dieser Maßnahmen Gewinde verschmutzt werden so sind diese mittels eines Gewindeschneiders M 6/III zu reinigen.

Die Folie ist für die Schraubendurchführung mittels Lochstanzer zu entfernen, damit überschüssige Folie nicht im Gewinde verrieben wird.

Soll die vorgesehene Einlaufdüsenfunktion aktiviert werden, so ist die Sollbruchstelle zu durchstoßen und eine normale Druckleitung d 50 bzw. d 63 anzubringen. (Einbauskitze Punkt 2)



Montage und Betriebsanleitung:

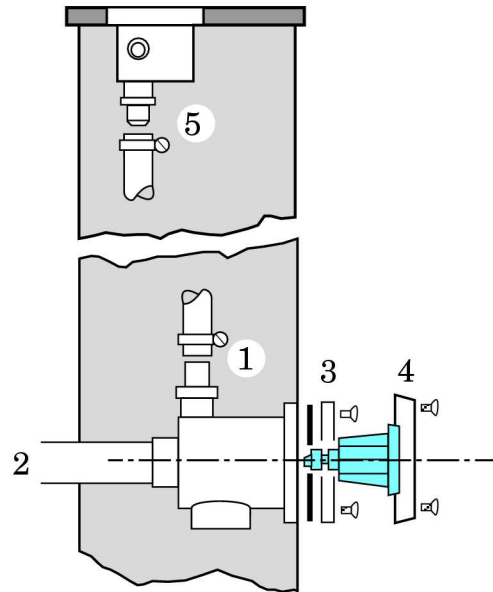
Bei der Montage des Unterwasserscheinwerferensatzes ist zu beachten, dass genügend Kabel auf denselben aufgewickelt wird. Dadurch kann ein Tausch des Leuchtkörpers vorgenommen werden, ohne den Wasserspiegel absenken zu müssen. Je nach Einbautiefe muß genügend Kabel verbleiben um den Scheinwerfer über die Wasserlinie heben zu können.

Mit den beiden Schrauben PE (Einbauskitze Punkt 4) fixieren Sie den Scheinwerferensatz.

Achtung:

Beim Lampenwechsel nur Originallampen verwenden. Lampe so in den Sockel stecken, dass zwischen Lampenvorderseite und Abdeckglas ein Abstand von 1 - 2 mm bleibt. Der Scheinwerfer darf nur unter Wasser betrieben werden.

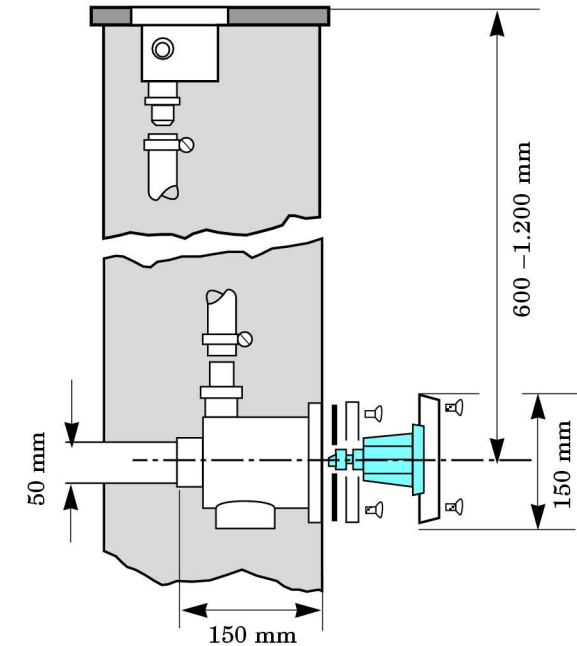
Einbauskitze:



Pflegehinweise:

Um Ihren Neptun Unterwasserscheinwerfer in bestem Zustand zu halten verwenden Sie bitte keine scheuernden und scharfen Reinigungsmittel.

Maßskizze:



Die in diesem Dokument gegebenen Hinweise und Richtlinien entsprechen dem Stand der Technik und sind kein Ersatz für eine Beratung bzw. deren Ausführung durch den Schwimmbadfachhandel bzw. die entsprechenden Bauorgane und Baufirmen unter Einhaltung der geltenden Bauvorschriften. (Stand 10/2002).

Im Falle von Reklamationen bitte die Kontrollnummer und eine Kopie des Kaufbeleges beilegen.