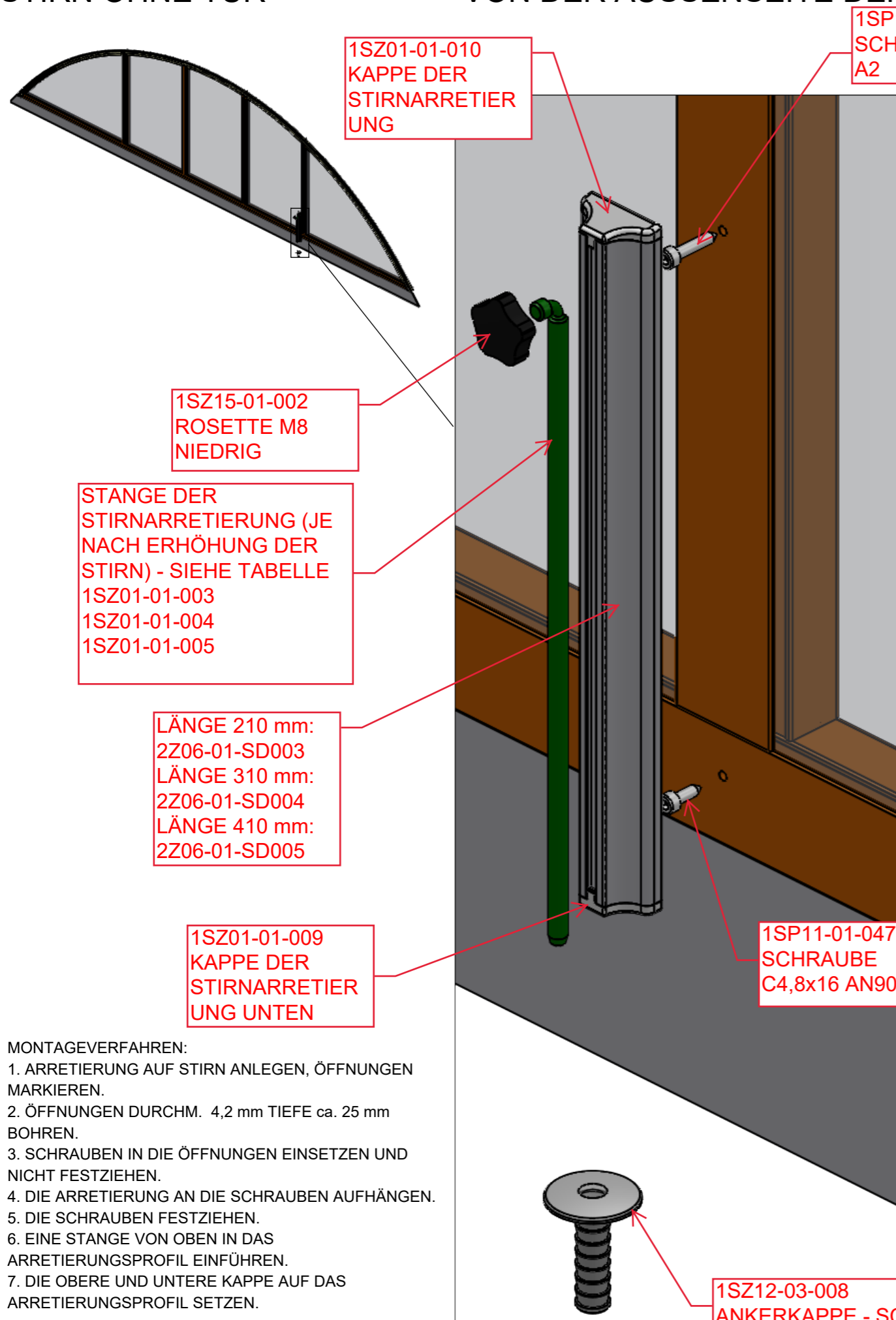


STIRN OHNE TÜR

VON DER AUSSENSEITE DER STIRN ANBRINGEN



1SP11-01-046
SCHRAUBE C4,8X25 AN9051
A2

ÖFFNUNG
DURCHM. 4,2 mm
IN STIRNPROFIL
BOHREN

1SZ01-01-010
KAPPE DER
STIRNARRETIERUNG
UNGEN

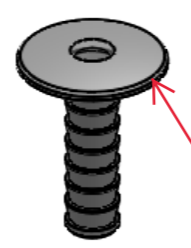
1SZ15-01-002
ROSETTE M8
NIEDRIG

STANGE DER
STIRNARRETIERUNG (JE
NACH ERHÖHUNG DER
STIRN) - SIEHE TABELLE
1SZ01-01-003
1SZ01-01-004
1SZ01-01-005

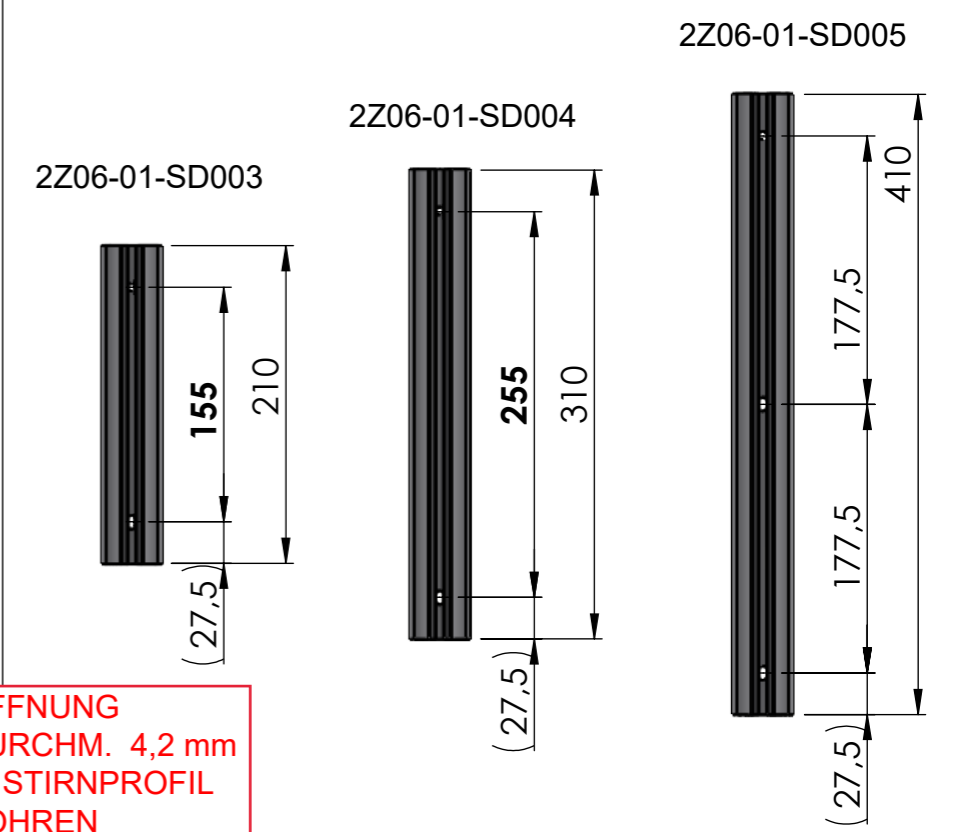
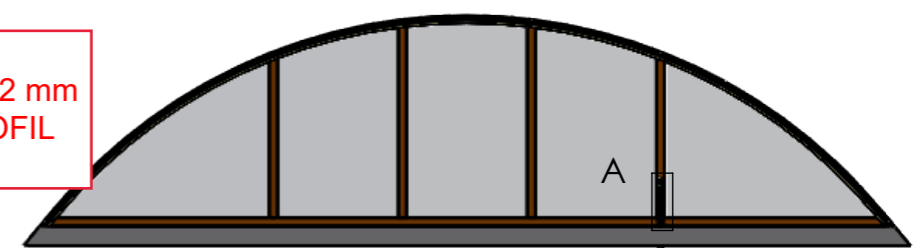
LÄNGE 210 mm:
2Z06-01-SD003
LÄNGE 310 mm:
2Z06-01-SD004
LÄNGE 410 mm:
2Z06-01-SD005

1SZ01-01-009
KAPPE DER
STIRNARRETIERUNG
UNTEN

1SP11-01-047
SCHRAUBE
C4,8x16 AN9051 A2



1SZ12-03-008
ANKERKAPPE - SCHWARZ



ÖFFNUNG
DURCHM. 4,2 mm
IN STIRNPROFIL
BOHREN

BEMERKUNG:
1. DIE POSITIONIERUNG DER ARRETIERUNGEN AN DIE STIRNWÄNDE
IST BELIEBIG, JE NACH SITUATION BEIM KUNDEN.
2. DIE STANDARDPOSITIONIERUNG IST SO NAH WIE MÖGLICH AN DER
MITTE (ACHSE) DER ÜBERDACHUNG (AUF DEN MITTLEREN PFOSTEN
DER STIRN ODER AUF DIE BEIDEN NÄCHSTGELEGENEN MITTLEREN
PFOSTEN DER STIRN POSITIONIEREN).

- MONTAGEVERFAHREN:
1. ARRETIERUNG AUF STIRN ANLEGEN, ÖFFNUNGEN MARKIEREN.
 2. ÖFFNUNGEN DURCHM. 4,2 mm TIEFE ca. 25 mm BOHREN.
 3. SCHRAUBEN IN DIE ÖFFNUNGEN EINSETZEN UND NICHT FESTZIEHEN.
 4. DIE ARRETIERUNG AN DIE SCHRAUBEN AUFHÄNGEN.
 5. DIE SCHRAUBEN FESTZIEHEN.
 6. EINE STANGE VON OBEN IN DAS ARRETIERUNGSPROFIL EINFÜHREN.
 7. DIE OBERE UND UNTERE KAPPE AUF DAS ARRETIERUNGSPROFIL SETZEN.

AL09-017	PROFILLÄNGE	STANGE DER STIRNARRETIERUNG	ERHÖHUNG DER STIRN
2Z06-01-SD003	210 mm	97.10.0881.2	1 - 8 cm
2Z06-01-SD004	310 mm	97.10.0882.2	8,5 - 18 cm
2Z06-01-SD005	410 mm	97.10.1882.2	18,5 - 28 cm

STIRNARRETIERUNG (STIRN OHNE TÜR)
(GÜLTIG FÜR STIRNWÄNDE OHNE TÜREN)
ÜBERDACHUNG TYP M,L,L +,XL

